

Informe de Riesgo

Noviembre, 2025



Puntos en índice de riesgo



Patrimonio

0.7



Responsabilidad frente a terceros

2.9



Cuenta de resultados

0.5



Personal de la empresa

2.9

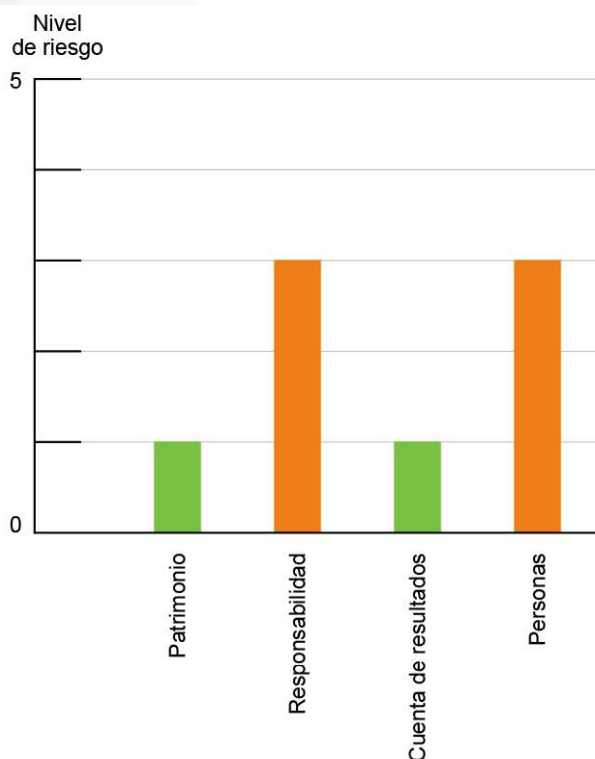


Puntos en índice de riesgo

Donde 5 puntos significa el máximo riesgo

El valor obtenido en este estudio sitúa a tu empresa con un nivel de riesgo medio.

Tu empresa precisa de algunas medidas de mejora. En este estudio te orientaremos sobre cómo minimizar los posibles riesgos a los que pueda verse sometida.



MAPFRE

Patrimonio

Se analizan los aspectos relacionados con: Los inmuebles e instalaciones fijas, el mobiliario, la maquinaria y los equipos electrónicos, las materias primas y las existencias, y los vehículos de la empresa y/o transporte.

PREGUNTAS	RESPUESTAS
Nº Inmuebles en España	Comercio : 1
Inmuebles en Propiedad/Alquiler	Propiedad : 1
Póliza de seguro	Sí
Maquinaria crítica	No
¿Tienes Seguro Maquinaria?	
¿Transportas mercancías?	No
Vehículos propios	Sí

0.7

Nivel riesgo Patrimonio

Donde 5 puntos significa el máximo riesgo

Tu empresa tiene un nivel de riesgo bajo en cuanto al aseguramiento en Patrimonio. Recomendamos revisar periódicamente las sumas aseguradas y las coberturas de tus pólizas.



MAPFRE te informa:

¿Sabías que...

Un 37% de los riesgos que afectan al patrimonio de las empresas en España no están cubiertos? 7 de cada 10 empresas desaparecen tras un siniestro importante al no tener asegurada la paralización de su actividad.

Ninguna empresa está exenta de sufrir percances que pongan en peligro la conservación de su patrimonio.

Los daños ocasionados por un incendio, la electricidad, por el agua y las inundaciones o los robos, pueden perjudicar el funcionamiento normal de la empresa e incluso producir la paralización temporal o total de su actividad.

INFORMACIÓN DE TIPOLOGÍA DE SINIESTROS QUE AFECTAN AL PATRIMONIO

SEGURO MULTIRRIESGO DE COMERCIO: Actividades: Alimentación, Bares, Belleza, Confección, Textil, Calzado, Electrodomésticos, Electrónica, Óptica, Fotografía, Informática, Enseñanza y Formación, Ferretería, Bricolaje y Construcción, Hogar, Muebles y Decoración, Ocio y Espectáculos, Oficinas y Despachos, Papelerías, Estancos y Loterías, Restauración, Salud, Vehículos, Automoción y Maquinaria, Locales sin actividad.

COMERCIOS DISTRIBUCIÓN DE SINIESTROS E IMPORTES MEDIOS

Naturaleza de los siniestros	Distribución de los siniestros declarados	Distribución del importe siniestral (*)	Importe medio por siniestro (Euros)
Incendios	2,38%	18,01%	5.487,85 €
Robo o Daños por Robo	7,02%	15,39%	1.587,08 €
Responsabilidad Civil	4,75%	6,16%	939,67 €
Responsabilidad Civil Agua	0,08%	0,08%	751,67 €
Daños por Agua	35,49%	30,97%	631,91 €
Cristales	15,34%	9,61%	453,52 €
Defensa Juridica	2,88%	1,01%	253,46 €
Pérdidas de Beneficios	0,11%	0,23%	1.530,23 €
Avería de Maquinaria	1,33%	1,19%	646,66 €
Fenómenos Atmosféricos	7,35%	6,12%	603,17 €
Daños Eléctricos	11,33%	7,76%	495,53 €
Servicios de Asistencia	4,74%	0,52%	79,33 €
Otras	7,21%	2,95%	296,23 €
Catástrofes Naturales			714,96 €
Total	100,00%	100,00%	

(*) Importe siniestral: Importe de los siniestros pagados en el ejercicio más la provisión para prestaciones a cierre del ejercicio.
Importe medio por siniestro = importe de los siniestros pagados en el ejercicio más la provisión para prestaciones en el ejercicio / Número de siniestros.
Fuente: Análisis Técnico de los Seguros Multirriesgo. Año 2024. Asociación ICEA. Mayo 2025

SEGURO MULTIRRIESGO INDUSTRIAL:

INDUSTRIA DISTRIBUCIÓN DE SINIESTROS E IMPORTES MEDIOS

Naturaleza de los siniestros	Distribución de los siniestros declarados	Distribución del importe siniestral (*)	Importe medio por siniestro (Euros)
Incendios	2,92%	38,02%	36.472,40 €
Robo o Daños por Robo	7,43%	9,89%	3.726,58 €
Responsabilidad Civil	8,54%	7,14%	2.337,25 €
Responsabilidad Civil Agua	0,00%	0,00%	164,00 €
Daños por Agua	22,63%	7,19%	889,03 €
Cristales	14,20%	2,31%	455,42 €
Defensa Juridica	3,14%	0,43%	387,05 €
Pérdidas de Beneficios	0,32%	2,24%	19.630,43 €
Avería de Maquinaria	1,84%	2,23%	3.394,85 €
Fenómenos Atmosféricos	14,56%	14,62%	2.810,06 €
Daños Eléctricos	7,59%	4,05%	1.490,87 €
Servicios de Asistencia	1,42%	0,04%	84,98 €
Otras	15,41%	11,83%	2.147,57 €
Catástrofes Naturales			6.790,05 €
Total	100,00%	100,00%	

(*) Importe siniestral: Importe de los siniestros pagados en el ejercicio más la provisión para prestaciones a cierre del ejercicio.
Importe medio por siniestro = importe de los siniestros pagados en el ejercicio más la provisión para prestaciones en el ejercicio / Número de siniestros.
Fuente: Análisis Técnico de los Seguros Multirriesgo. Año 2024. Asociación ICEA. Mayo 2025

Responsabilidad frente a terceros

Contempla las necesidades aseguradoras relacionadas con: La actividad de la empresa, las actividades de sus empleados, los productos / servicios que fabrica, distribuye o comercializa, y las actividades de sus socios y directivos.



Nivel riesgo Responsabilidad

Donde 5 puntos significa el máximo riesgo

Tu empresa tiene una valoración media de riesgo en Responsabilidad frente a terceros.

PREGUNTAS	RESPUESTAS
¿Tienes Póliza R. Civil?	Sí
¿Tienes Pol. R.C. Directivos?	No
Uso de la Tecnología Digital	Gestión cía
¿Guardas inf. personal Terceros?	Sí
¿Tienes Seguro ciber-ataque?	No
¿Trabajas con Materias Peligrosas?	No



MAPFRE te informa:

¿Sabías que...

- los riesgos de R. Civil presentan oportunidades de mejora, siendo relevante lo referente a las necesidades de directivos y propietarios de empresas?
- la empresa (fabricante, vendedor, instalador, etc.), debe responder por los daños y perjuicios que sus productos, mercancías, servicios o trabajos puedan ocasionar a un tercero.

Responsabilidad frente a terceros

¿Sabías que...

El 22,5% de los directivos de las pymes españolas no es conocedor de la posibilidad de verse envuelto en situaciones de errores o negligencias que puedan suponer multas, reclamaciones o problemas legales, especialmente en el cambiante entorno socioeconómico actual que va de la mano con la importancia de actualizarse y adaptarse a estos nuevos escenarios.

Otras de las nuevas responsabilidades que los directivos de las empresas deberán tener muy en cuenta este año son las relacionadas **en materia laboral**, en materia **de sostenibilidad** y las responsabilidades en materia **de igualdad, diversidad y discriminación laboral**.



Con todo ello, se hace necesaria una mayor cobertura ante los posibles errores o negligencias en el ejercicio profesional de su actividad, ya que sin duda las reclamaciones pueden salir caras y poner en jaque a su propio negocio.

El 61,1% de las pymes españolas no tiene contratado un seguro de Administradores y Directivos (D&O), y si bien es cierto que tradicionalmente se ha asociado este seguro a las grandes empresas, también lo es que el riesgo no conoce de tamaños y los directivos de las pymes también están expuestos. **Es hora de poner el foco en la protección del patrimonio.**

Más información del seguro D&O de MAPFRE: [SEGURO D&O MAPFRE](#)

Cuenta de resultados

Se valoran los riesgos derivados de la posible paralización de la actividad de la empresa por accidente o siniestro grave, y de los posibles impagos de las ventas que realizamos a crédito.

0.5

Nivel riesgo Cuenta de resultados

Donde 5 puntos significa el máximo riesgo

Tu empresa tiene una valoración baja de riesgo en Cuenta de Resultados la Empresa, como unidad económica de producción y/o comercialización de bienes servicios, tiene dentro de sus principales objetivos la consecución del beneficio empresarial.

PREGUNTAS	RESPUESTAS
¿Cobertura paralización actividad?	Sí
¿Realizas Ventas a Crédito?	No

MAPFRE te informa:

¿Sabías qué...

Una de cada cuatro empresas españolas afirma que su viabilidad está en riesgo por la morosidad?

La situación económica actual está potenciando cada vez más el uso de las ventas a crédito, pero se sufren retrasos en los pagos de los clientes, bien por insolvencia o morosidad prolongada, que tiene un impacto directo en la cuenta de resultados de la empresa.

Dentro de los riesgos que pueden afectar a la cuenta de resultados, analizamos los relacionados con:

- Las Ventas a Crédito



Personal de la empresa

Protege a tus empleados y a tu empresa de posibles riesgos futuros que puedan ocurrir, con los Seguros de Vida y Salud MAPFRE. Obteniendo un mayor beneficio financiero/fiscal, de productividad y confianza.



Nivel riesgo Personal de la empresa

Donde 5 puntos significa el máximo riesgo

Tu empresa no cuenta con una protección adecuada para tus empleados. Disponer de un Seguro de Vida o Salud en tu empresa en la mayoría de los casos se considera obligatorio, pudiendo evitar con ello futuras sanciones y proporcionando unos beneficios sociales inmejorables para tus trabajadores.

PREGUNTAS	RESPUESTAS
¿Tienes empleados en tu empresa?	Sí
¿Rotación de empleados?	No
Régimen Cotización Seg. Social	RETA Mínima
¿Tienes Compr. por Pensiones?	No tengo
¿Cuentas con beneficios sociales?	No
¿Plan Empleo?	No
¿Plan de Retribución Flexible?	No
Prevención de Riesgos Laborales	Sí

MAPFRE te informa:

¿Sabías que...

Los Seguros de Vida y Salud, representan unos beneficios sociales muy bien aceptados por los trabajadores, permitiendo reforzar de este modo el sentimiento de pertenencia en tu empresa y aportando múltiples ventajas para ambas partes. La importancia de contar con un Seguro de Vida o Salud se encuentra entre las principales preocupaciones de la sociedad, como puede ser, la pérdida de un ser querido, las futuras prestaciones de jubilación, el acceso a una asistencia sanitaria de primera calidad.

El incumplimiento en materia de prevención de riesgos laborales dará lugar a responsabilidades administrativas así como a responsabilidades civiles y/o penales por los daños y/o perjuicios que puedan derivarse.



Personal de la empresa

Anexo II: Pensiones contributivas del Sistema de la Seguridad Social

Este apartado contiene información sobre las pensiones contributivas que pertenecen al Sistema de la Seguridad Social.

Por tanto, quedan excluidas las prestaciones diferentes de las pensiones, las pensiones no contributivas, así como las pensiones contributivas no incluidas en el sistema de la Seguridad Social, como las de Clases Pasivas.

NÚMERO Y CUANTÍA DE PENSIONES EN VIGOR SEGÚN RÉGIMEN DE SEGURIDAD SOCIAL POR CLASE DE PENSIÓN						
PENSIONES EN VIGOR A PARTIR DE 1 DE MAYO DE 2025						
C	Incapacidad permanente		Jubilación		Viudedad	
	Número	P.Medía	Número	P.Medía	Número	P.Medía
General(*)	785.945	1.229	4.886.249	1.666	1.748.788	993
Trabajadores autónomos	120.710	930	1.346.035	1.009	465.316	681
Trabajadores del mar	6.900	1.236	63.779	1.666	38.995	927
Minería del carbón	1.655	2.023	33.897	2.905	19.147	1.401
Accidentes de trabajo	90.125	1.381	53.405	1.568	49.287	1.128
Enfermedades profesionales	12.163	1.325	9.891	1.965	6.407	1.509
SOVI	2.231	525	178.153	504	15.707	528
Total sistema	1.019.729		6.571.409		2.345.647	

Regímenes	Orfandad		Favor de familiares		Total	
	Número	P.Medía	Número	P.Medía	Número	P.Medía
General(*)	259.511	540,29	34.002	811,45	7.714.495	1.426,93
Trabajadores autónomos	61.799	434,17	9.847	601,03	2.003.707	908,23
Trabajadores del mar	4.687	651,23	1.297	830,55	115.658	1.340,40
Minería del carbón	1.801	977,12	675	1.284,04	57.175	2.295,69
Accidentes de trabajo	9.859	526,06	426	1.134,69	203.102	1.327,02
Enfermedades profesionales	977	1.008,34	194	1.546,99	31.632	1.565,46
SOVI	-	-	-	-	196.091	505,67
Total sistema	338.634		46.441		10.321.860	

(*) A partir de junio de 2013, las pensiones del Régimen General Especial de Empleados del Hogar figuran integradas en el Régimen General.

Datos actualizados a 01 de mayo del 2025

Fuente: Los datos procede el Instituto Nacional de la Seguridad Social (INSS), que los obtiene mediante la explotación de ficheros de datos enviados por la gerencia de Informática, y son publicados por la Seguridad Social en su página de Estadísticas, Presupuestos y Estudios

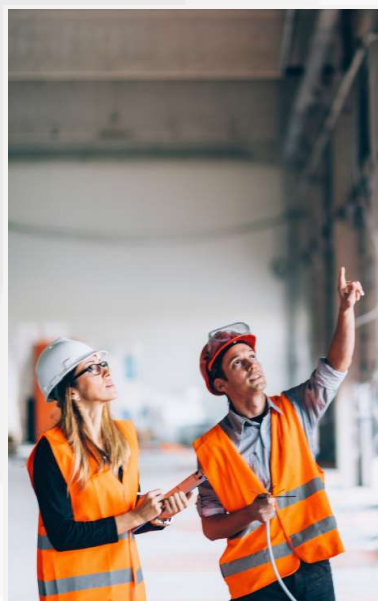
Prevención

Los principales elementos que influyen en este apartado son:

- Medios de protección contra incendio
- Medios de protección contra Robo

Tu empresa tiene cubiertos/no cubiertos los siguientes puntos de protección:

- | | |
|---|--|
| ✓ Cierres Metálicos | ✗ Bocas incendio equipadas |
| ✓ Cristales Seguridad | ✗ Rociadores |
| ✓ Robo: Sistema electrónico seguridad con conexión a Central Alarmas | ✗ Vigilancia permanente por empresa de seguridad |
| ✓ Extintores | ✗ Vigilancia en el Polígono |
| ✓ Incendios: Sistema de detección automática con conexión a Central Alarmas | ✗ Otro |



MAPFRE te informa:

¿Sabías qué....

más del 82% de los robos en negocios se producen en comercios y en naves industriales?

Durante el 2018 se declararon:

- 7.500 incendios aproximadamente en instalaciones industriales, (casi un siniestro por hora) (Fuente UNESPA),
- cerca del 70% de las pymes en España cerraron meses después de haber sufrido un incendio (Fuente INSST).

¿Sabías que?

Así son los ROBOS EN NEGOCIOS



Así son los siniestros en industrias



Razones por las que se producen incendios en negocios

Uno de los mayores peligros a los que se enfrenta cualquier comercio es el **riesgo de incendio**. Para que puedas tomar medidas al respecto y proteger mejor tu lugar de trabajo, te contamos las principales **razones por las que se producen incendios en negocios**:

1. **Problemas eléctricos**: 25,3%
2. **Trabajos en caliente**: 20,8%
3. **Fumadores**: 20,1%
4. **Incendios provocados**: 15,6%
5. **Altas temperaturas**: 8,9%
6. **Sobrecalentamiento**: 5,7%
7. **Auto-ignición**: 3,6%